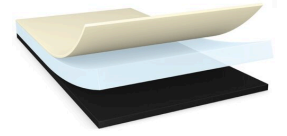




tesa® 67320

Thông tin Sản phẩm



Băng keo polyimide màu đen mờ một mặt 20µm

Product Description

tesa® 67320 là băng keo một mặt màu đen mờ, bao gồm lớp nền polyimide siêu mỏng và chất kết dính acrylic chống lực bật

Đặc điểm tesa® 67320:

- Độ dày: 20µm
- Bề mặt màu đen mờ chống xước và khả năng chống dấu vân tay
- Đặc tính chống lực bật xuất sắc
- Tính ổn định hóa chất và nhiệt độ tốt
- Đặc tính cách điện rất tốt
- Khả năng chống cháy tốt

Đặc trưng

- Thickness: 20µm
- Ultra matt black surface with a gloss level of 2.5 %
- Very good scratch and fingerprint resistance
- Excellent anti-repulsion properties
- Very good chemical and temperature stability
- Very good insulation resistance properties
- Flame retardant property

Ứng dụng

- Quấn bọc viên pin Li-battery
- Ứng dụng dán cố định hoặc bọc những vị trí cần cách điện, chống cháy hoặc chịu nhiệt độ cao

Technical Information (average values)

The values in this section should be considered representative or typical only and should not be used for specification purposes.

Cấu tạo sản phẩm

- | | | | |
|----------------------------|-------------------|------------------|------------|
| • Backing | polyimide polimit | • Độ dày | 20 µm |
| • Loại keo | acrylic | • Màu lớp lót | trong suốt |
| • Vật liệu lớp lót (liner) | PET | • Độ dày lớp lót | 50 µm |

để biết thêm thông tin mới nhất của sản phẩm xin vui lòng cập nhật vào <http://l.tesa.com/?ip=67320>



tesa® 67320

Thông tin Sản phẩm

Thuộc tính / Giá trị hiệu suất

- | | | | |
|----------------------------|---------|-------------------------------|--------|
| • Độ giãn dài tối đứt | 30 % | • Chịu nhiệt trong ngắn hạn | 140 °C |
| • Lực kéo căng | 13 N/cm | • Điện áp đánh thủng điện môi | 2400 V |
| • Chịu nhiệt trong dài hạn | 85 °C | | |

Độ bám dính

- | | |
|--------|----------|
| • thép | 1.7 N/cm |
|--------|----------|

Disclaimer

sản phẩm của tesa@ được cải tiến chất lượng theo yêu cầu và được quản lý chặt chẽ từ giai đoạn sản xuất. Tất cả các thông tin và tư vấn sản phẩm được cung cấp dựa trên kinh nghiệm thực tiễn và kiến thức của chúng tôi. Tuy nhiên, tesa SE không thể đảm bảo hay quy định một cách rõ ràng hoặc ngụ ý, có bao gồm nhưng không giới hạn cho mục đích sử dụng cụ thể. Do đó, người tiêu dùng nên nhận định sản phẩm tesa đang sử dụng có phù hợp cho mục đích sử dụng mà khách hàng đang nhắm tới hay không, có phù hợp với phương pháp mà khách hàng sử dụng hay không. Nếu có bất kỳ sự nghi ngờ nào, đội ngũ kỹ thuật của chúng tôi rất vui lòng để tư vấn cho quý khách



để biết thêm thông tin mới nhất của sản phẩm xin vui lòng cập nhật vào <http://l.tesa.com/?ip=67320>