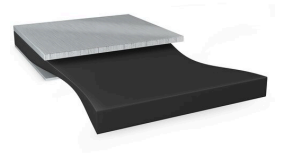




tesa® 76565 Bond & Detach



Thông tin Sản phẩm

500 µm băng keo giãn tháo

Product Description

Băng keo chuyên dụng hai mặt để dán chắc chắn các thành phần trong suốt vòng đời của ô tô với tính năng bổ sung là có thể tháo dỡ liên kết khi cần thiết mà không để lại bất kỳ cặn dư nào.

Giải pháp Bond & Detach® của chúng tôi cung cấp khả năng tái chế các thành phần có giá trị cao trong quá trình sản xuất, nâng cao hiệu quả quá trình bằng cách giảm thời gian, công sức và chi phí phế liệu. Hơn nữa, tesa Bond & Detach® 76565 cho phép tách các liên kết trong hoặc sau vòng đời của xe, cho phép sửa chữa, tái sử dụng hoặc tái chế các thành phần.

Cơ chế kéo giãn để tháo dỡ của Bond & Detach® không cần thêm nhiệt, lạnh hay chất lỏng nào có thể gây nguy hiểm cho các vật liệu xung quanh và để lại bề mặt sạch sẽ, không có cặn dư. Điều này cho phép dễ dàng tái sử dụng các thành phần có giá trị cao đã được dán.

Khả năng chịu nhiệt độ cao, độ ẩm và tia UV của nó cho phép sử dụng trong nhiều ứng dụng ô tô khác nhau như gắn màn hình, liên kết trong các thành phần ADAS và hệ thống EV. Màu đen đậm loại bỏ các vấn đề rò rỉ ánh sáng và đem lại bề ngoài trang nhã trong các thiết kế linh hoạt cũng như ứng dụng tự động.

Đặc trưng

- Độ bám dính ban đầu cao
- Chịu nhiệt độ cao, độ ẩm và tia UV
- Dễ dàng và đáng tin cậy khi tháo gỡ ngay cả sau thời gian dài bám dính
- Chặn ánh sáng
- Không chứa PFAS

Ứng dụng

Thị trường mục tiêu cho tesa Bond & Detach® 76565 là gắn màn hình ô tô, hệ thống di động điện (E-mobility) và các hệ thống ADAS. Nhìn chung, sản phẩm được đặc biệt khuyến nghị để dán các thành phần có giá trị cao.

Di động điện (E-mobility): Cơ chế kéo giãn của sản phẩm phù hợp cho việc niêm phong gói pin, gắn cell cũng như gắn module.

Kết nối nội : Các ứng dụng trọng tâm trong nội thất ô tô là gắn khung màn hình, gắn bộ giữ và gắn FPC/PCB.



tesa[®] 76565

Bond & Detach

Thông tin Sản phẩm

Technical Information (average values)

The values in this section should be considered representative or typical only and should not be used for specification purposes.

Cấu tạo sản phẩm

• Backing	không	• Màu sắc	đen đậm
• Loại keo	cao su tổng hợp	• Màu lớp lót	trong suốt
• Vật liệu lớp lót (liner)	siliconised PET	• Định lượng của lớp lót	110 g/m ²
• Độ dày	500 µm	• Độ dày lớp lót	75 µm

Thông tin thêm

Để biết thông tin kỹ thuật chi tiết, vui lòng truy cập trang web của chúng tôi:

<https://www.tesa.com/en/industry/automotive/technology-trends/bond-and-detach-automotive.html>

Disclaimer

sản phẩm của tesa@ được cải tiến chất lượng theo yêu cầu và được quản lý chặt chẽ từ giai đoạn sản xuất. Tất cả các thông tin và tư vấn sản phẩm được cung cấp dựa trên kinh nghiệm thực tiễn và kiến thức của chúng tôi. Tuy nhiên, tesa SE không thể đảm bảo hay quy định một cách rõ ràng hoặc ngụ ý, có bao gồm nhưng không giới hạn cho mục đích sử dụng cụ thể. Do đó, người tiêu dùng nên nhận định sản phẩm tesa đang sử dụng có phù hợp cho mục đích sử dụng mà khách hàng đang nhắm tới hay không, có phù hợp với phương pháp mà khách hàng sử dụng hay không. Nếu có bất kỳ sự nghi ngờ nào, đội ngũ kỹ thuật của chúng tôi rất vui lòng để tư vấn cho quý khách



để biết thêm thông tin mới nhất của sản phẩm xin vui lòng cập nhật vào <http://l.tesa.com/?ip=76565>