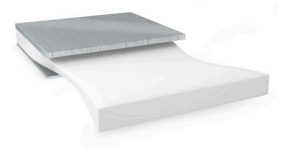




70525

Thông tin Sản phẩm



Băng keo Bond & Detach chịu nhiệt hai mặt màu trắng d/s 250µm

Product Description

tesa® 70525 là băng keo co giãn với keo dính chịu nhiệt độ cao

Đặc trưng

- Độ dày: 250µm
- Chống lực đẩy và chống cắt ở nhiệt độ cao
- Cường độ kết dính cao
- Dễ dàng gỡ bỏ bằng cách kéo căng keo dính
- Không để lại vết keo ngay cả sau thời gian dài kết dính
- Cũng có hiệu suất cao trên lớp nền LSE

Ứng dụng

- Cố định tạm thời các bộ phận/FPC trong quá trình sản xuất với nhiệt độ tăng cao
- Gắn màn hình ở TV và các thiết bị lớn khác
- Gắn màn hình ở Máy tính xách tay và PC tích hợp

Technical Information (average values)

The values in this section should be considered representative or typical only and should not be used for specification purposes.

Cấu tạo sản phẩm

- | | | | |
|----------------------------|-----------|---------------|------------|
| • Loại keo | đặc trưng | • Màu sắc | trắng |
| • Vật liệu lớp lót (liner) | PET | • Màu lớp lót | trong suốt |
| • Độ dày | 250 µm | | |

Thuộc tính / Giá trị hiệu suất

- | | | | |
|---|---------|---------------------------------|---------|
| • Dễ tháo gỡ không có keo bám trên bề mặt | có | • Kháng lực kéo trượt tĩnh 70°C | rất tốt |
| • Kháng lực kéo trượt tĩnh 23°C | rất tốt | • Solvent free | có |
| • Kháng lực kéo trượt tĩnh 40°C | rất tốt | | |

Độ bám dính

- | | | | |
|----------------------|---------|----------------------|---------|
| • nhôm (ban đầu) | 12 N/cm | • PE (ban đầu) | 10 N/cm |
| • nhôm (sau 14 ngày) | 12 N/cm | • PE (sau 14 ngày) | 10 N/cm |
| • PC (ban đầu) | 14 N/cm | • thép (ban đầu) | 15 N/cm |
| • PC (sau 14 ngày) | 14 N/cm | • thép (sau 14 ngày) | 15 N/cm |

để biết thêm thông tin mới nhất của sản phẩm xin vui lòng cập nhật vào <http://l.tesa.com/?ip=70525>



70525

Thông tin Sản phẩm

Disclaimer

sản phẩm của tesa@ được cải tiến chất lượng theo yêu cầu và được quản lý chặt chẽ từ giai đoạn sản xuất. Tất cả các thông tin và tư vấn sản phẩm được cung cấp dựa trên kinh nghiệm thực tiễn và kiến thức của chúng tôi. Tuy nhiên, tesa SE không thể đảm bảo hay quy định một cách rõ ràng hoặc ngụ ý, có bao gồm nhưng không giới hạn cho mục đích sử dụng cụ thể. Do đó, người tiêu dùng nên nhận định sản phẩm tesa đang sử dụng có phù hợp cho mục đích sử dụng mà khách hàng đang nhắm tới hay không, có phù hợp với phương pháp mà khách hàng sử dụng hay không. Nếu có bất kỳ sự nghi ngờ nào, đội ngũ kỹ thuật của chúng tôi rất vui lòng để tư vấn cho quý khách



để biết thêm thông tin mới nhất của sản phẩm xin vui lòng cập nhật vào <http://l.tesa.com/?ip=70525>