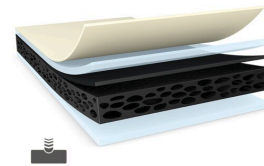




tesa[®] 62646

Thông tin Sản phẩm



Băng keo xốp hiệu suất cao gia cố màu đen hai mặt 300 μ m

Product Description

tesa[®] 62646 là băng keo xốp mỏng hai mặt màu đen có gia cố PET. Băng keo chứa lớp keo dính acrylic dính.

Đặc trưng

- Độ dày: 300 μ m
- Cường độ kết dính rất cao
- Lớp nền xốp phù hợp cao cung cấp khả năng chống va đập tuyệt vời
- Khả năng chống đẩy vượt trội do keo dính có hiệu suất cao mạnh mẽ
- Chức năng bịt kín tốt chống lại độ ẩm và bụi
- Khả năng chống thấm nước
- Dễ dàng chuyển đổi và xử lý do gia cố PET

Ứng dụng

- Gắn bảng điều khiển cảm ứng
- Gắn ống kính trong điện thoại di động
- Gắn vỏ LCD / bảng điều khiển phía trước ở máy tính xách tay
- Gắn trên bề mặt không bằng phẳng và gồ ghề

Technical Information (average values)

The values in this section should be considered representative or typical only and should not be used for specification purposes.

Cấu tạo sản phẩm

- | | | | |
|----------------------------|------------------|------------------|-------------|
| • Backing | foam PE | • Độ dày | 300 μ m |
| • Loại keo | acrylic cải tiến | • Màu sắc | đen |
| • Vật liệu lớp lót (liner) | film PET | • Độ dày lớp lót | 50 μ m |

Thuộc tính / Giá trị hiệu suất

- | | | | |
|-----------------------|---------|-----------------------------|-------|
| • Độ giãn dài tối đứt | 50 % | • Chịu nhiệt trong dài hạn | 80 °C |
| • Lực kéo căng | 23 N/cm | • Chịu nhiệt trong ngắn hạn | 90 °C |



tesa® 62646

Thông tin Sản phẩm

Độ bám dính

• ABS (ban đầu)	6.7 N/cm	• PC (ban đầu)	11 N/cm
• ABS (sau 14 ngày)	13.2 N/cm	• PC (sau 14 ngày)	15.5 N/cm
• nhôm (ban đầu)	7.6 N/cm	• PMMA (ban đầu)	8.5 N/cm
• nhôm (sau 14 ngày)	12.3 N/cm	• PMMA (sau 14 ngày)	13.6 N/cm
• kính (ban đầu)	9.6 N/cm	• thép (ban đầu)	10 N/cm
• kính (sau 14 ngày)	12 N/cm	• thép (sau 14 ngày)	13.5 N/cm

Disclaimer

sản phẩm của tesa@ được cải tiến chất lượng theo yêu cầu và được quản lý chặt chẽ từ giai đoạn sản xuất. Tất cả các thông tin và tư vấn sản phẩm được cung cấp dựa trên kinh nghiệm thực tiễn và kiến thức của chúng tôi. Tuy nhiên, tesa SE không thể đảm bảo hay quy định một cách rõ ràng hoặc ngụ ý, có bao gồm nhưng không giới hạn cho mục đích sử dụng cụ thể. Do đó, người tiêu dùng nên nhận định sản phẩm tesa đang sử dụng có phù hợp cho mục đích sử dụng mà khách hàng đang nhắm tới hay không, có phù hợp với phương pháp mà khách hàng sử dụng hay không. Nếu có bất kỳ sự nghi ngờ nào, đội ngũ kỹ thuật của chúng tôi rất vui lòng để tư vấn cho quý khách



để biết thêm thông tin mới nhất của sản phẩm xin vui lòng cập nhật vào <http://l.tesa.com/?ip=62646>