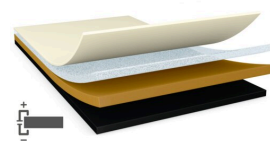




# tesa® 60334

## Thông tin Sản phẩm



Băng keo đồng dẫn điện một mặt màu đen mờ tesa® 60334 40 µm

### Product Description

tesa® 60334 là băng keo đồng dẫn điện một mặt màu đen mờ. Loại băng keo này bao gồm lớp nền đồng màu đen mờ dẫn điện và lớp phủ keo dính dẫn điện một mặt. Được thiết kế để che chắn EMI cho màn hình, FPC, MLB và nhiều ứng dụng bộ phận khác.

### Đặc trưng

- Bề mặt màu đen mờ đầy thu hút
- Độ dẫn điện tuyệt vời theo hướng XYZ
- Hiệu suất che chắn EMI tuyệt vời
- Cường độ kết dính tốt
- Hiệu suất lan truyền nhiệt tốt với lớp nền đồng

### Ứng dụng

- Che phủ màn hình
- Che MLB
- Che FPC
- Che phủ màu đen mờ lên bộ phận

Thông tin kỹ thuật (giá trị trung bình)

Các giá trị trong phần này chỉ được coi là đại diện hoặc điển hình và không nên sử dụng các giá trị đó cho mục đích đặc điểm kỹ thuật.

### Technical Information (average values)

The values in this section should be considered representative or typical only and should not be used for specification purposes.

### Cấu tạo sản phẩm

- |                            |                  |                  |            |
|----------------------------|------------------|------------------|------------|
| • Loại keo                 | acrylic dẫn điện | • Màu sắc        | đen sần    |
| • Vật liệu lớp lót (liner) | film PET         | • Màu lớp lót    | trong suốt |
| • Độ dày                   | 40 µm            | • Độ dày lớp lót | 100 µm     |

### Thuộc tính / Giá trị hiệu suất

- |   |                        |   |                  |
|---|------------------------|---|------------------|
| • Chống tiếp xúc theo chiều Z (giai đoạn đầu) | 0.05 Ohm / square inch | • Kháng bề mặt theo chiều x-y (lớp keo) | 0.1 Ohm / square |
| • Gloss level (60°)                           | 1.1 GU                 | • Kháng bề mặt theo chiều x-y (lớp nền) | 0.1 Ohm / square |

để biết thêm thông tin mới nhất của sản phẩm xin vui lòng cập nhật vào <http://l.tesa.com/?ip=60334>



# tesa<sup>®</sup> 60334

## Thông tin Sản phẩm

### Độ bám dính

• thép (ban đầu)

6 N/cm

### Disclaimer

sản phẩm của tesa@ được cải tiến chất lượng theo yêu cầu và được quản lý chặt chẽ từ giai đoạn sản xuất. Tất cả các thông tin và tư vấn sản phẩm được cung cấp dựa trên kinh nghiệm thực tiễn và kiến thức của chúng tôi. Tuy nhiên, tesa SE không thể đảm bảo hay quy định một cách rõ ràng hoặc ngụ ý, có bao gồm nhưng không giới hạn cho mục đích sử dụng cụ thể. Do đó, người tiêu dùng nên nhận định sản phẩm tesa đang sử dụng có phù hợp cho mục đích sử dụng mà khách hàng đang nhắm tới hay không, có phù hợp với phương pháp mà khách hàng sử dụng hay không. Nếu có bất kỳ sự nghi ngờ nào, đội ngũ kỹ thuật của chúng tôi rất vui lòng để tư vấn cho quý khách



để biết thêm thông tin mới nhất của sản phẩm xin vui lòng cập nhật vào <http://l.tesa.com/?ip=60334>