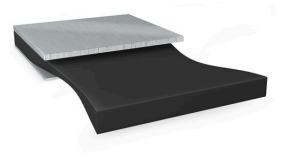




tesa® 70697

Thông tin Sản phẩm



Băng keo Bond & Detach màu đen hai mặt 1300µm

Product Description

tesa® 70697 là băng keo gắn hai mặt màu đen có thể dễ dàng gỡ ra bằng cách kéo căng keo dính.

Đặc trưng

- Độ dày: 1300µm
- Chặn ánh sáng
- Cường độ kết dính rất cao
- Khả năng chống đẩy và chống va đập vượt trội
- Dễ dàng gỡ bỏ bằng cách kéo căng keo dính
- Cũng có hiệu suất cao trên lớp nền LSE
- Không để lại vết keo ngay cả sau thời gian dài kết dính

Ứng dụng

- Gắn vĩnh viễn các bộ phận trong thiết bị điện tử với tùy chọn tháo ra dễ dàng
- Cố định tạm thời các bộ phận ở thiết bị điện tử trong quá trình sản xuất
- Gắn màn hình ở Máy tính xách tay và PC tích hợp

Technical Information (average values)

The values in this section should be considered representative or typical only and should not be used for specification purposes.

Cấu tạo sản phẩm

- | | | | |
|----------------------------|-----------|------------------|-------|
| • Backing | không | • Màu sắc | đen |
| • Loại keo | đặc trưng | • Màu lớp lót | nâu |
| • Vật liệu lớp lót (liner) | glassine | • Độ dày lớp lót | 72 µm |
| • Độ dày | 1300 µm | | |

Thuộc tính / Giá trị hiệu suất

- | | | | |
|---|---------|---|---------|
| • Chịu nhiệt trong dài hạn | 60 °C | • Kháng lực kéo trượt tĩnh 40°C | rất tốt |
| • Chịu nhiệt trong ngắn hạn | 90 °C | • Khả năng dễ tháo gỡ băng keo sau 14 ngày (23°C) | rất tốt |
| • Dễ tháo gỡ không có keo bám trên bề mặt | có | • Solvent free | có |
| • Kháng lực kéo trượt tĩnh 23°C | rất tốt | | |

để biết thêm thông tin mới nhất của sản phẩm xin vui lòng cập nhật vào <http://l.tesa.com/?ip=70697>



tesa[®] 70697

Thông tin Sản phẩm

Độ bám dính

• nhôm (ban đầu)	21 N/cm	• PE (ban đầu)	14 N/cm
• nhôm (sau 14 ngày)	21 N/cm	• PE (sau 14 ngày)	14 N/cm
• Magnesium (giai đoạn đầu)	18 N/cm	• thép (ban đầu)	27 N/cm
• Magnesium (sau 14 ngày)	18 N/cm	• thép (sau 14 ngày)	27 N/cm

Disclaimer

sản phẩm của tesa@ được cải tiến chất lượng theo yêu cầu và được quản lý chặt chẽ từ giai đoạn sản xuất. Tất cả các thông tin và tư vấn sản phẩm được cung cấp dựa trên kinh nghiệm thực tiễn và kiến thức của chúng tôi. Tuy nhiên, tesa SE không thể đảm bảo hay quy định một cách rõ ràng hoặc ngụ ý, có bao gồm nhưng không giới hạn cho mục đích sử dụng cụ thể. Do đó, người tiêu dùng nên nhận định sản phẩm tesa đang sử dụng có phù hợp cho mục đích sử dụng mà khách hàng đang nhắm tới hay không, có phù hợp với phương pháp mà khách hàng sử dụng hay không. Nếu có bất kỳ sự nghi ngờ nào, đội ngũ kỹ thuật của chúng tôi rất vui lòng để tư vấn cho quý khách



để biết thêm thông tin mới nhất của sản phẩm xin vui lòng cập nhật vào <http://l.tesa.com/?ip=70697>