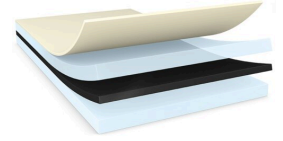




# tesa® 68814

## Thông tin Sản phẩm



Băng keo gắn siêu dính và LSE hai mặt 100µm

### Product Description

tesa® 68814 là băng keo tự dính hai mặt màu đen, chứa một lớp nền PET màu đen. Keo dính acrylic biến tính đảm bảo độ bám dính rất cao và cường độ kết dính cao trên lớp nền phân cực và không phân cực.

### Đặc trưng

- Độ dày: 100µm
- Khả năng gắn tuyệt vời, ngay cả trên LSE và lớp nền thô

Khả năng kết dính tuyệt vời và thời gian hoạt hóa nhanh

- Khả năng chống sốc rất tốt
- Khả năng chống đẩy ra cao
- Màu đen để dễ dàng phát hiện hoặc phục vụ mục đích thiết kế

### Ứng dụng

- Gắn các bộ phận
- Gắn lưới loa

Gắn pin

- Gắn ống kính

### Technical Information (average values)

The values in this section should be considered representative or typical only and should not be used for specification purposes.

### Cấu tạo sản phẩm

• Backing	Film PET	• Màu sắc	đen
• Loại keo	acrylic cải tiến	• Màu lớp lót	trong suốt
• Vật liệu lớp lót (liner)	film PET	• Độ dày lớp lót	50 µm
• Độ dày	100 µm		

### Thuộc tính / Giá trị hiệu suất

• Độ giãn dài tới đứt	50 %	• Khả năng chống lão hóa (UV)	rất tốt
• Lực kéo căng	20 N/cm	• Khả năng chống ẩm	tốt
• Chịu nhiệt trong dài hạn	100 °C	• Độ dính ban đầu	rất tốt
• Chịu nhiệt trong ngắn hạn	200 °C		

để biết thêm thông tin mới nhất của sản phẩm xin vui lòng cập nhật vào <http://l.tesa.com/?ip=68814>



# tesa® 68814

## Thông tin Sản phẩm

### Độ bám dính

• PC (ban đầu)	12 N/cm	• PP (ban đầu)	11 N/cm
• PC (sau 14 ngày)	13 N/cm	• PP (sau 14 ngày)	11.5 N/cm
• PE (ban đầu)	7 N/cm	• thép (ban đầu)	13.5 N/cm
• PE (sau 14 ngày)	8 N/cm	• thép (sau 14 ngày)	14 N/cm

### Thông tin thêm

các loại lớp lót: PV30 (lót PET kép), PV40 (lót giấy thủy tinh trắng với logo tesa đỏ)

### Disclaimer

sản phẩm của tesa@ được cải tiến chất lượng theo yêu cầu và được quản lý chặt chẽ từ giai đoạn sản xuất. Tất cả các thông tin và tư vấn sản phẩm được cung cấp dựa trên kinh nghiệm thực tiễn và kiến thức của chúng tôi. Tuy nhiên, tesa SE không thể đảm bảo hay quy định một cách rõ ràng hoặc ngụ ý, có bao gồm nhưng không giới hạn cho mục đích sử dụng cụ thể. Do đó, người tiêu dùng nên nhận định sản phẩm tesa đang sử dụng có phù hợp cho mục đích sử dụng mà khách hàng đang nhắm tới hay không, có phù hợp với phương pháp mà khách hàng sử dụng hay không. Nếu có bất kỳ sự nghi ngờ nào, đội ngũ kỹ thuật của chúng tôi rất vui lòng để tư vấn cho quý khách



để biết thêm thông tin mới nhất của sản phẩm xin vui lòng cập nhật vào <http://l.tesa.com/?ip=68814>