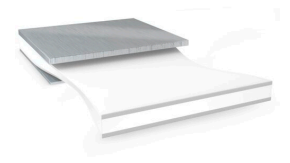




tesa® 64815

Thông tin Sản phẩm



Băng keo co giãn chống va đập cao màu trắng d/s 150 µm

Product Description

tesa® 64815 là băng keo co giãn màu trắng với lớp nền có thể co giãn đặc biệt và keo dính chống va đập cao

Đặc trưng

- Độ dày: 150 µm
- Khả năng chống va đập vượt trội
- Độ bám dính cao
- Cường độ kết dính rất cao
- Khả năng chống rách cao
- Dễ dàng gỡ bỏ bằng cách kéo căng keo dính ngay cả sau một thời gian dài kết dính
- Khả năng gỡ bỏ không để lại keo dư
- IPX8

Ứng dụng

- Lắp pin
- Gắn vĩnh viễn các bộ phận trong thiết bị điện tử với tùy chọn tháo các chi tiết để sửa chữa hoặc tái chế

Technical Information (average values)

The values in this section should be considered representative or typical only and should not be used for specification purposes.

Cấu tạo sản phẩm

- | | | | |
|----------------------------|-----------------------|---------------|------------|
| • Backing | stretchable specialty | • Độ dày | 150 µm |
| • Loại keo | cao su tổng hợp | • Màu sắc | trắng |
| • Vật liệu lớp lót (liner) | PET | • Màu lớp lót | trong suốt |

Thuộc tính / Giá trị hiệu suất

- | | | | |
|---|-------|---|---------|
| • Chịu nhiệt trong dài hạn | 60 °C | • Kháng lực kéo trượt tĩnh 23°C | rất tốt |
| • Chịu nhiệt trong ngắn hạn | 90 °C | • Kháng lực kéo trượt tĩnh 40°C | rất tốt |
| • Dễ tháo gỡ không có keo bám trên bề mặt | có | • Khả năng dễ tháo gỡ băng keo sau 14 ngày (23°C) | rất tốt |

Độ bám dính

- | | | | |
|-----------------------------|---------|----------------------|---------|
| • nhôm (ban đầu) | 10 N/cm | • PE (ban đầu) | 10 N/cm |
| • nhôm (sau 14 ngày) | 10 N/cm | • PE (sau 14 ngày) | 10 N/cm |
| • Magnesium (giai đoạn đầu) | 10 N/cm | • thép (ban đầu) | 12 N/cm |
| • Magnesium (sau 14 ngày) | 10 N/cm | • thép (sau 14 ngày) | 12 N/cm |

để biết thêm thông tin mới nhất của sản phẩm xin vui lòng cập nhật vào <http://l.tesa.com/?ip=64815>



tesa[®] 64815

Thông tin Sản phẩm

Disclaimer

sản phẩm của tesa@ được cải tiến chất lượng theo yêu cầu và được quản lý chặt chẽ từ giai đoạn sản xuất. Tất cả các thông tin và tư vấn sản phẩm được cung cấp dựa trên kinh nghiệm thực tiễn và kiến thức của chúng tôi. Tuy nhiên, tesa SE không thể đảm bảo hay quy định một cách rõ ràng hoặc ngụ ý, có bao gồm nhưng không giới hạn cho mục đích sử dụng cụ thể. Do đó, người tiêu dùng nên nhận định sản phẩm tesa đang sử dụng có phù hợp cho mục đích sử dụng mà khách hàng đang nhắm tới hay không, có phù hợp với phương pháp mà khách hàng sử dụng hay không. Nếu có bất kỳ sự nghi ngờ nào, đội ngũ kỹ thuật của chúng tôi rất vui lòng để tư vấn cho quý khách



để biết thêm thông tin mới nhất của sản phẩm xin vui lòng cập nhật vào <http://l.tesa.com/?ip=64815>